

アタマジラミを知ろう! ～近年急増中～



お問い合わせ先



制作・監修
東京都理容生活衛生同業組合
東京都理容青年会議所
取材・協力
国立感染症研究所 昆虫医科学部

～近年急増中～ アタマジラミを知ろう!



シラミ博士

Q.アタマジラミってどこから来るの?

A.人から人への感染でやって来ます。

アタマジラミは人間の髪の毛の中で血液を吸って生息しています。つまり、人間にしか寄生できませんのでペットでの感染はありません。

Q.アタマジラミは感染症を持っていますか?

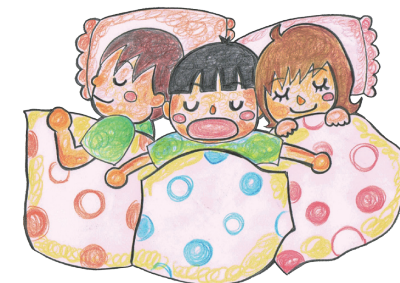
A.今のところはありません。

アタマジラミが頭皮から血を吸うとそこに痒みが出ます。かきむしってしまうと皮膚炎になってしまい炎症が起こります。尚、病原菌を持っておらず他の病気の感染はありません。

Q.なぜアタマジラミに感染するの?

A.アタマジラミに感染する日常的なシーンを見てみましょう!

帽子の貸し借り フールのタオルの貸し借り 子供同士の髪がふれあう



その他に...

- ・ヘアゴムの貸し借り
 - ・枕についてアタマジラミに他の子が寝て感染
 - ・フールでの帽子の貸し借り
- 上記のことなども考えられます。

どれも子供達にとっては日常的な事
神経質になりすぎないで!!



イラスト・構成 新井さちえ